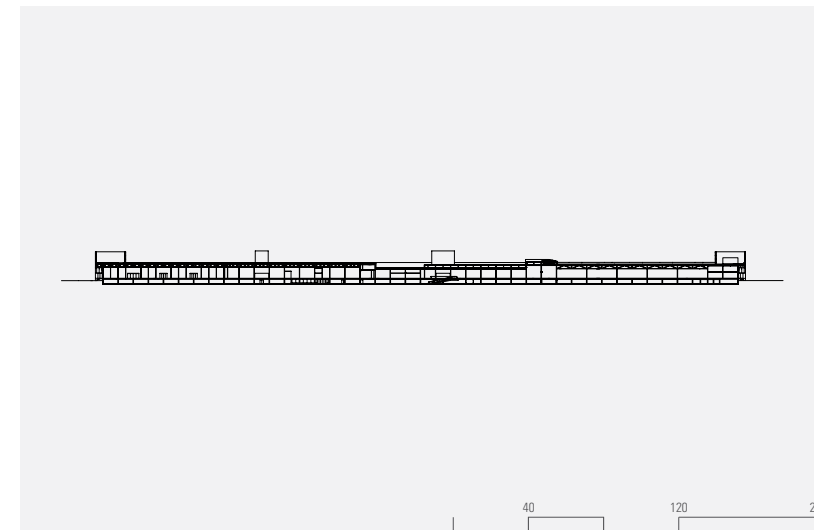
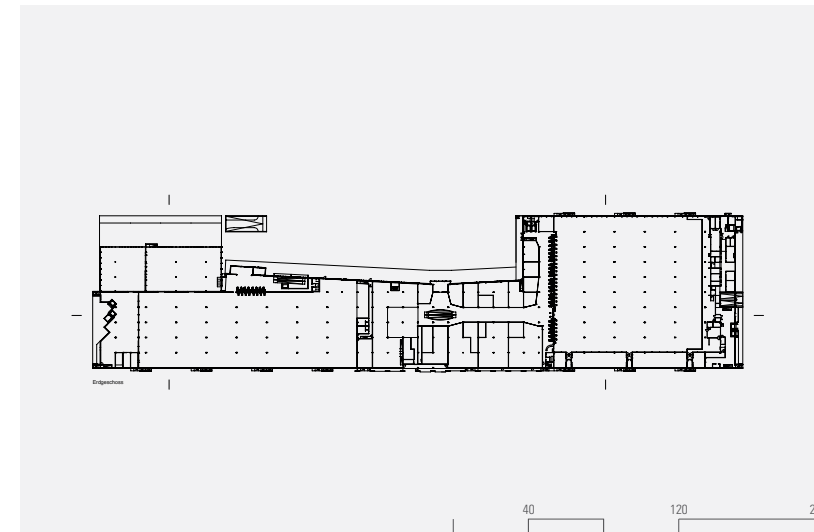
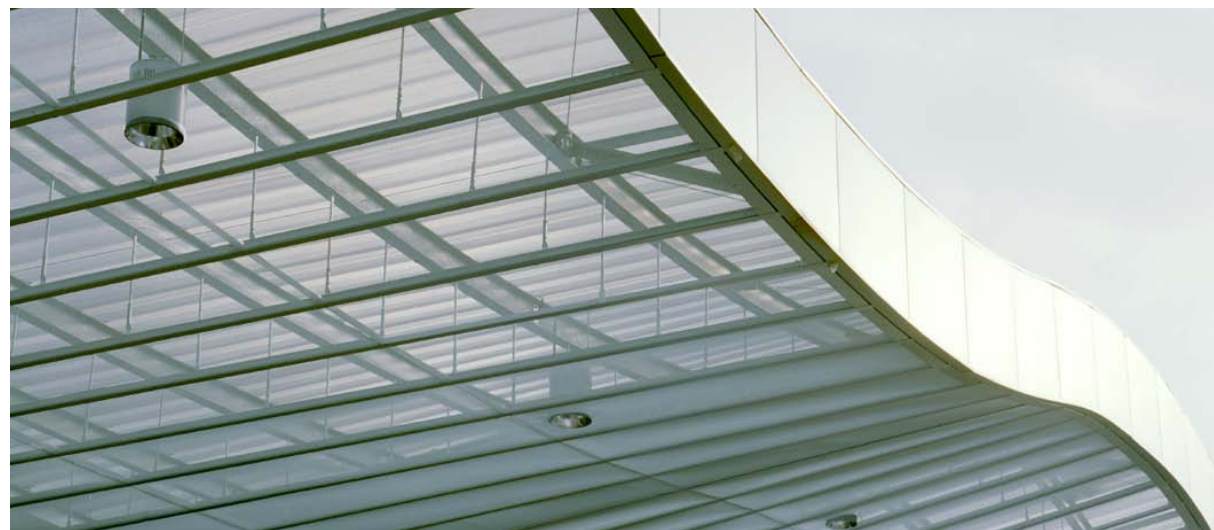


Centre commercial Boujean
Bienne



Maître d'ouvrage
Maus Frères SA | Carrefour | Jumbo

Type de mandat
Mandat direct 1998

Programme
Construction de 25'000m² de surfaces commerciales

Coûts 60 Mio.

Surfaces 25'000 m²

Volume 200'000 m³

Réalisation 2000-2001

Projet réalisé sous Gebert Liechti Schmid
avec la collaboration de Strässler + Storck Architekten