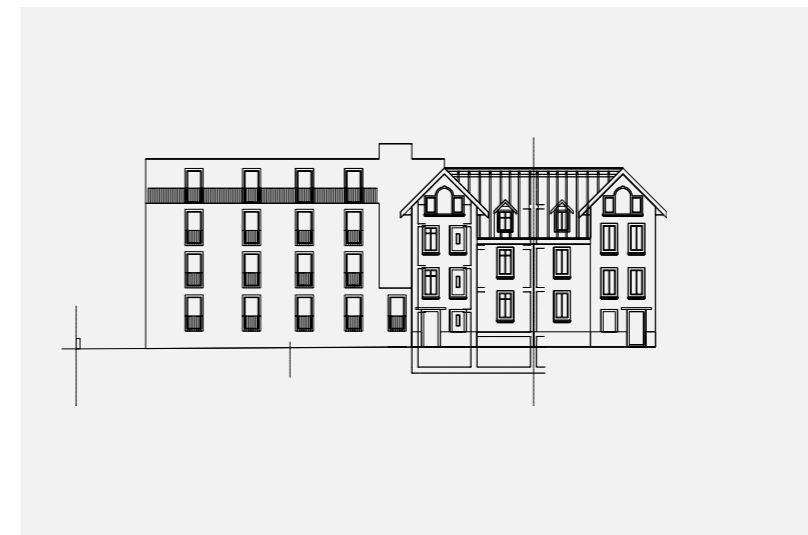


Wohnhaus Erguelweg
Biel



Bauherr
Privat
Auftragsart
Direktauftrag 2007
Programm
Neubau Wohnhaus und Sanierung Altbau
Kosten 3,5 Mio.
Flächen 1'900 m²
Volumen 5'050 m³
Ausführung 2008-2010

Projektbeschrieb
Ein erhaltenswertes Ensemble bestehend aus zwei kleinen autonomen Wohnhäuser, die anfang 20. Jahrhundert erstellt wurden, wird mit einem Neubau ergänzt. Aufgrund der bestehenden Besitzverhältnisse bleibt das westliche Wohnhaus in seinem aktuellen Zustand erhalten. Das östliche Wohnhaus wird mit einem Neubau verwoben. Die Volumetrie des neuen Gebäudes entwickelt sich grundsätzlich, wie der Altbau, 3-geschossig. Strassenseitig wird über ein zurückgesetztes Attikageschoss, gartenseitig über vor- und rückspringenden Loggias und Terrassen die Massstäblichkeit des Ensembles erreicht. Über das bestehende Treppenhaus werden alle Geschosse weiterhin erschlossen und durch einen Lift im Neubauteil ergänzt. Die Verwebung von Alt- und Neubau wird im Grundriss weitergeführt. Eine innere Raumschicht mit Sanitärräumen trennt in der Gebäudemitte die südliche Wohnung von der nördlichen Wohnung. Über Gänge werden diese mit den an Ost- und Westende der Wohnungen befindenden durchgehenden Küchen- und Wohnräume räumlich verbunden.