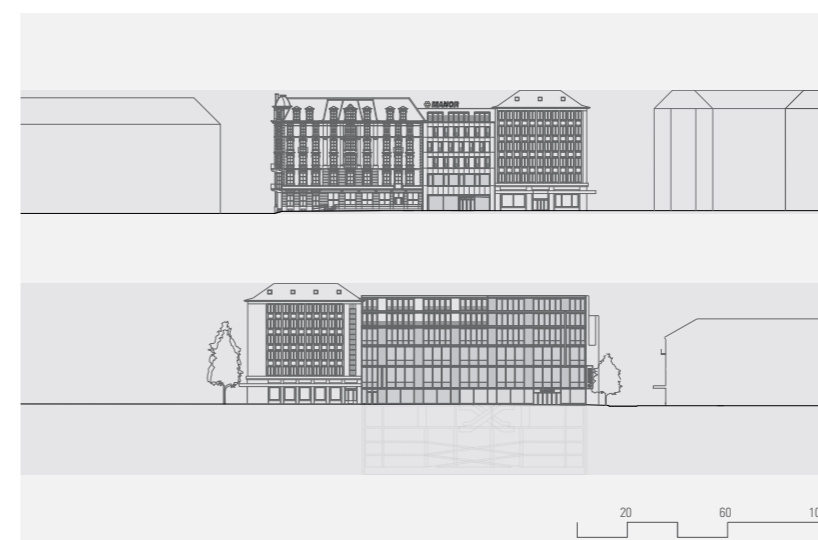
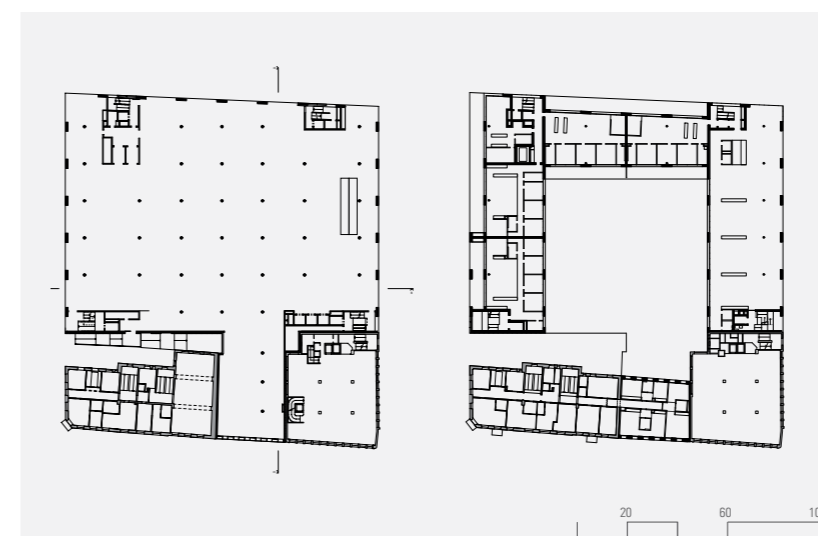


Manor Bienne



Maître d'ouvrage

Maus Frères SA, Genève

Type de mandat

Concours 1er prix 2002

Programme

Surface commerciale Manor sur 4 étages, et Parking Manor sur 3 sous-sols.

Surfaces de bureau, logements. Dans la partie du quai du Bas, le nouveau bâtiment complète un home pour personnes âgées, ainsi qu'un centre de soin pour déments.

Coûts	60 Mio.
Surfaces	21'000 m ²
Volume	87'300 m ³
Réalisation	2005-2008

Descriptif du projet

Ce bâtiment est caractérisé par la précision de sa volumétrie qui „réagit“ avec son environnement construit. Les porte-à-faux au rez abritent des zones d'entrées généreuses pour le grand magasin, et les retraits offrent, aux bureaux et logements des niveaux supérieurs, des espaces extérieurs attractifs. Outre une intégration volumétrique dans le quartier existant, la façade de verre, transparente, translucide, précise de par sa structuration, finit de façonner une apparence distinguée. Cette transparence permet tout à la fois de communiquer les besoins commerciaux de Manor, mais aussi d'imprégner l'identité du quartier, nuit et jour.

Projet réalisé en collaboration avec:

Strässler + Storck Architekten