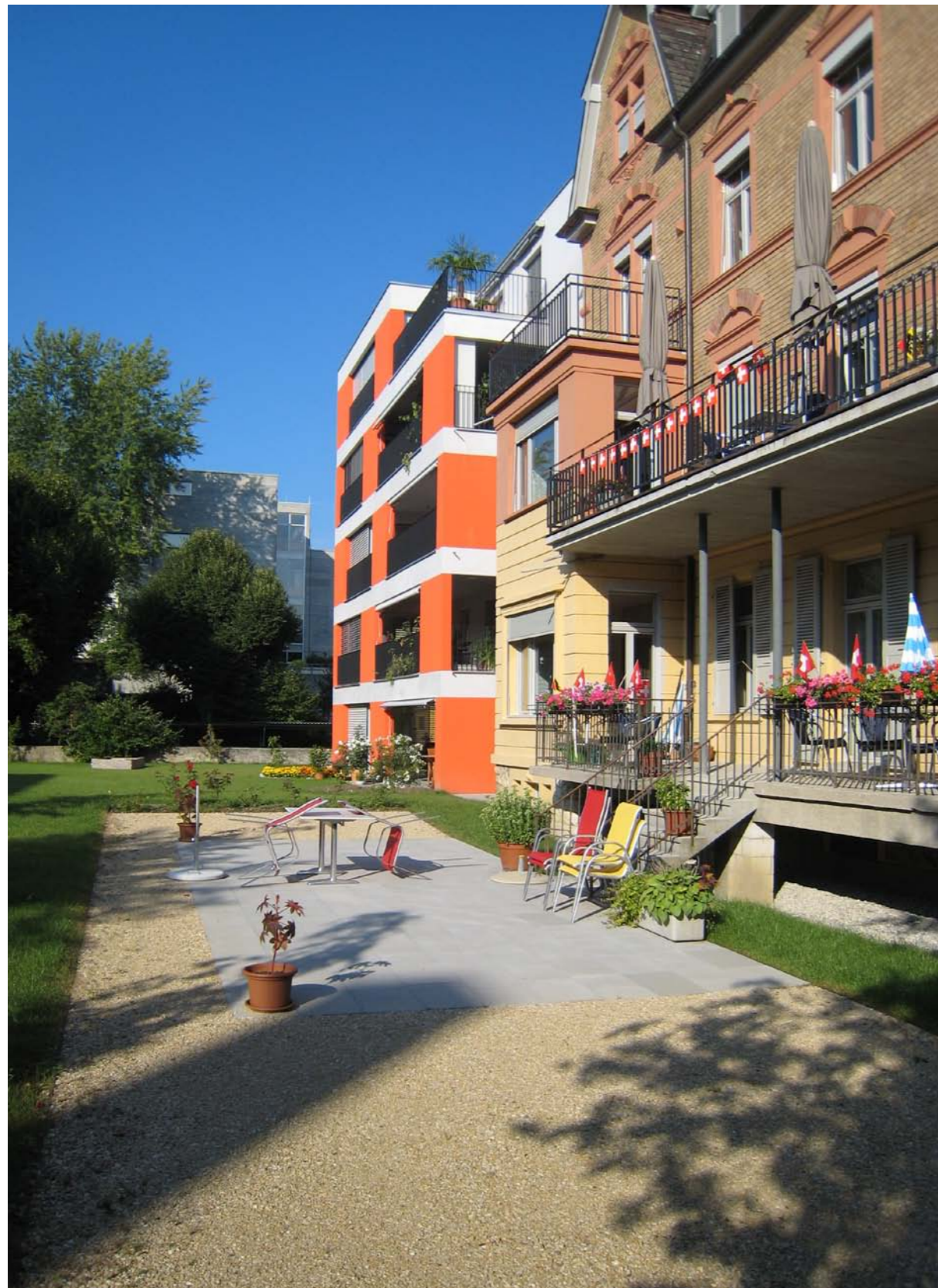


**Wohnhaus Pianostrasse**  
Biel



**Bauherr**  
Privat

**Auftragsart**  
Direktauftrag                    2003

**Programm**  
Neubau Wohnhaus und Sanierung Altbau. Wohnungen, altersgerechtes und betreutes Wohnen

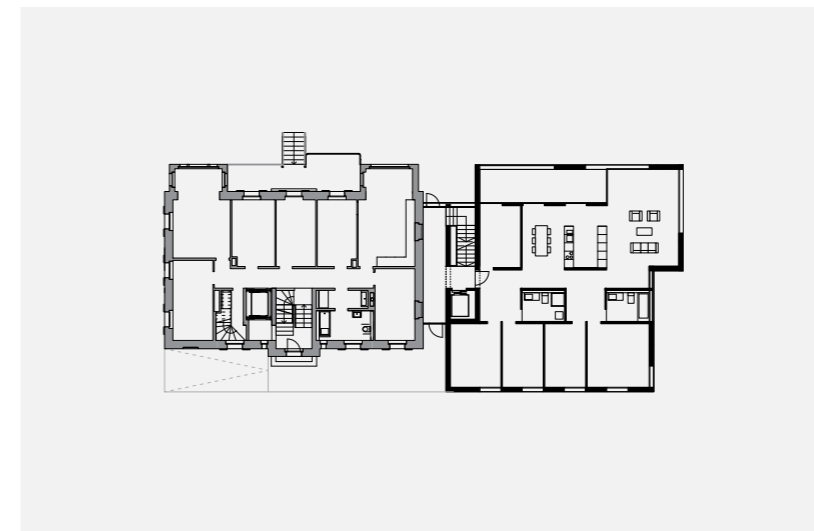
**Kosten**                    4,3 Mio.

**Flächen**                    1'550 m2

**Volumen**                    -

**Ausführung**                2005-2007

**Projektbeschreibung**  
Das Wohnhaus, erbaut um 1905, umgebaut 1924 wurde 2005 als Schutzobjekt, im Inventar der geschützten Bauten, im denkmalpflegerischen Sinne vollständig saniert und durch ein neues Wohnhaus ergänzt.



Die massiven architektonischen Veränderungen des Altbaus durch den Umbau 1924, insbesondere der Abbruch der Jugendstilelemente und die Ergänzung des ursprünglichen Mansardendaches durch ein Walmdach wurden beibehalten.

Die Typologie des bestehenden Wohnhauses wurde nicht verändert. Einzig die Küchen und Bäderzonen wurden vollständig umgebaut und den aktuellen Bedürfnissen angepasst. Die Backsteinfassaden wurden gereinigt. Aufgrund von Farbanalysen wurde die originale Farbgebung der verputzten Veranden, der durchlaufenden Gesimse und Fenstereinfassungen in Haustein, sowie der Fenster und Dachuntersichten wiederhergestellt. Ergänzt wurden diese äusseren Arbeiten durch den Ersatz sämtlicher Holzfenster und Storen.

Das neue Haus wurde über ein Treppenhaus leicht vom Altbau abgesetzt. Die Gebäudevolumetrie unterzieht sich der Massstäblichkeit des Altbaus. Vor- und Rücksprünge, wie auch die horizontale Schichtung der Geschosse charakterisieren die Gestalt des Gebäudes und nehmen einen präzisen architektonischen Dialog mit dem Altbau auf. Die Typologie der Geschosswohnungen wird durch zwei sich überlagernde Raumschichten strukturiert. Ein Wohnbereich mit Loggias zum südlich gelegenen Garten orientiert, wird über Raumtaschen, ergänzt mit Sanitärzellen, mit der nördlichen Zimmerschicht räumlich verwoben.

