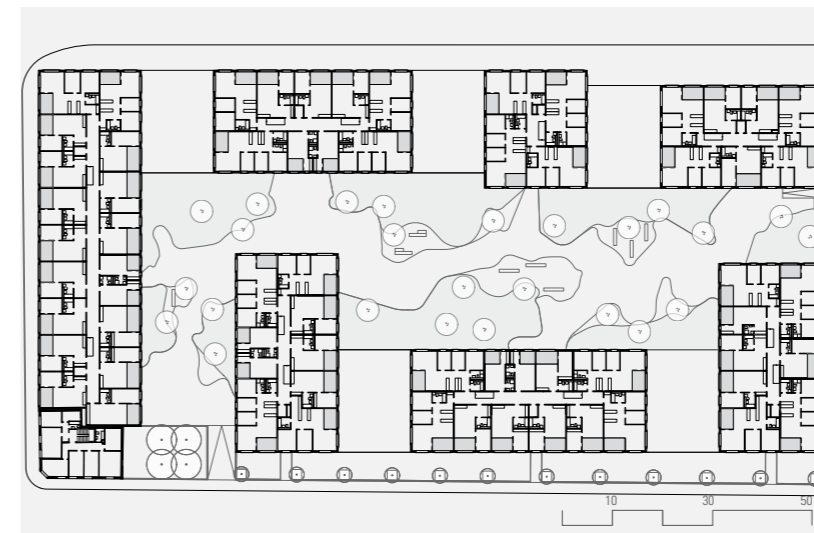
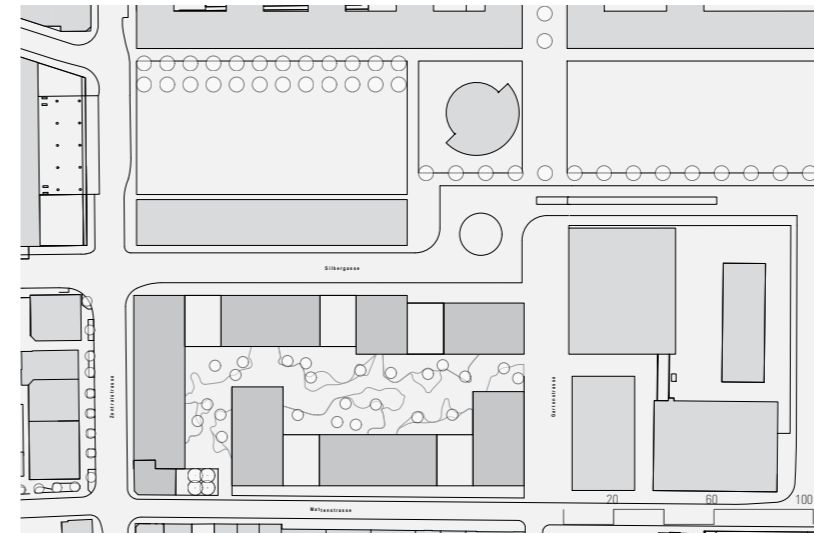


Aire Sabag
Bienne



Maître d'ouvrage

Leopold Bachmann | L. Bachmann Stiftung, Rüschi-kon

Type de mandat

Concours sur invitation 1er prix 2005

Programme

Construction de 32'000m² de surfaces habitables. Appartements standards modérés de 1 ½, 2 ½, 3 ½, 4 ½ pièces. Surfaces commerciales et parking souterrain.

Coûts	80 Mio
Surfaces	32'000m ²
Volume	98'000m ³
Réalisation	2007-2008

Descriptif du projet

Le concept urbanistique de l'aire Sabag prolonge la structuration spatiale déjà existante de l'aire des pompiers. L'organisation de chaque bâtiment par un principe de rotation le long des rues permet de former une cour intérieure. Un socle réunit les bâtiments entre eux et donne de l'extérieur une image urbaine unitaire et définit à l'intérieur un espace commun généreux dédié aux habitants. Ce socle s'interrompt en deux endroits et va chercher des relations avec le quartier à l'est et au sud. La typologie est elle aussi influencée par le principe de rotation. Dans les angles du plan, les grands logements possèdent deux façades, alors qu'au milieu viennent s'insérer de petits logements monoorientés. En façade, le principe de rotation et la volumétrie monolithique sont exprimés par une façade à trou et des balcons en retrait.

Projet réalisé en collaboration avec:

Strässler + Storck Architekten