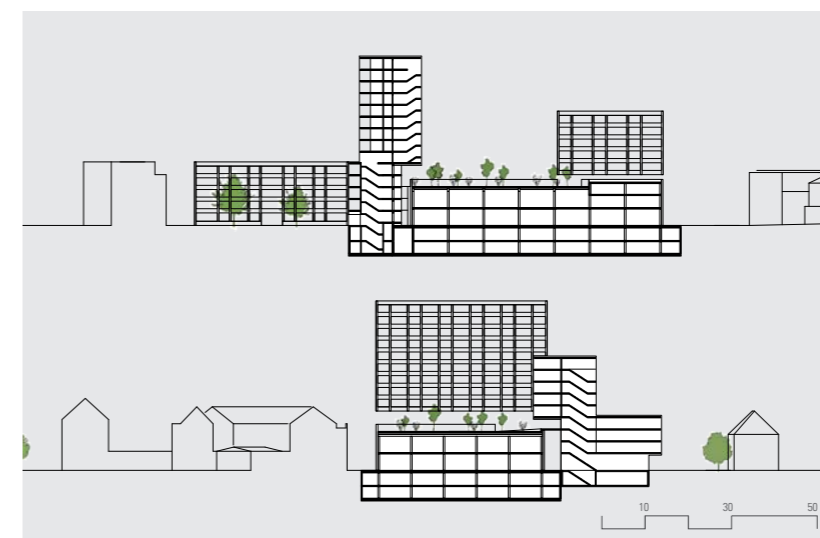
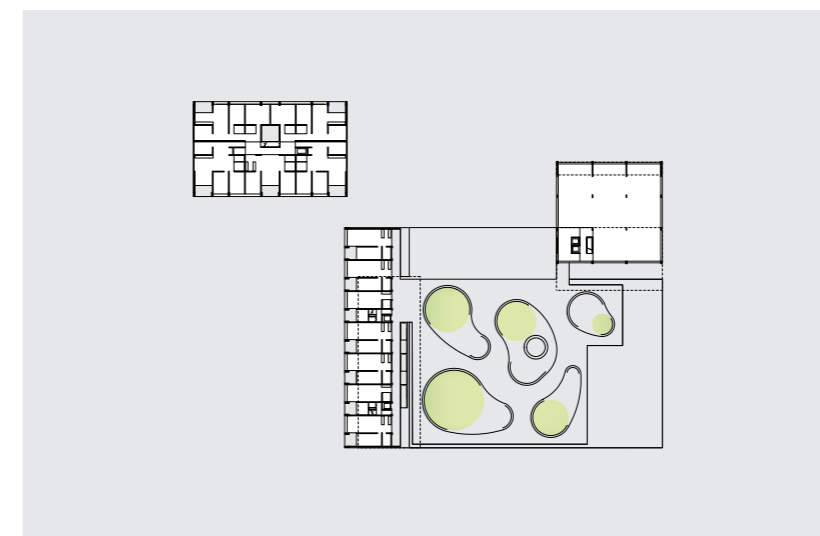
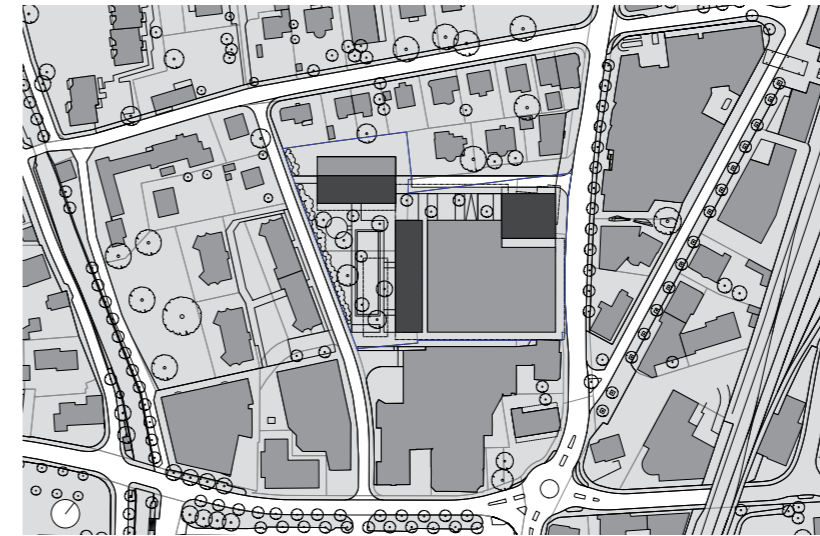


**Ideenwettbewerb Seeland Center**  
Lyss



**Bauherr**  
Laco Real 2 AG

**Auftragsart**  
Ideenwettbewerb auf Einladung, 2.Rang 2015

**Programm**  
Verdichtung Zentrum Lyss. Erweiterung Einkaufszentrum. Testplanung für Hochgebäude.

**Flächen Neubau** 15'000 m<sup>2</sup>

**Projektbeschreibung**  
Die Migros und die Coop haben die Einkaufszentren Seeland und Hirschen im Stadtzentrum verlassen und sind in die Wohnquartiere gezogen. Als Reaktion ist nun ein verdichtetes Quartier zu bauen, eine Art Umkehrbewegung zu provozieren, damit ein veritables Zentrum für Lyss entsteht. Diese Gelegenheit kann einen langfristigen nachhaltigen Prozess der gegenseitigen weiteren Stadtentwicklung auslösen.

Das vorliegende Konzept schlägt vor, den städtebaulichen Typus Einkaufszentrum, ein Modell der Moderne, das in der Schweiz seit den 60er Jahren überall in verschiedenen Formen entstand, aus heutiger Sicht fertig zu bauen.

Wir schlagen vor, die bestehende, geschlossene "Blackbox", die keinen Bezug zum öffentlichen Raum hat, in der sich alles im Innern abspielt, dieser monofunktionale Einkaufstempel mit unterirdischer Einstellhalle, umzustülpen, zu öffnen und zu ergänzen, damit unterschiedliche Aussenräume entstehen, aber auch ein Ensemble von Gebäuden, die das Wohnen, Arbeiten, Einkaufen ausgewogen verbinden.

Dabei geht es in erster Linie um die Schaffung der Grundlagen, um die städtebaulichen Strukturen, konkret um die Bestimmung und Qualifikation der folgenden typischen Aussenräume:

- . Einkaufsstrasse mit Läden und Arkaden an der Bielstrasse
- . Passage mit Läden, durchgehend vom Marktplatz zum Bahnhof
- . Quartierstrasse mit Vorgärten am Walkeweg
- . Park Seeland Center Aussenraum für die Bewohner
- . Rues intérieures - Dachgarten