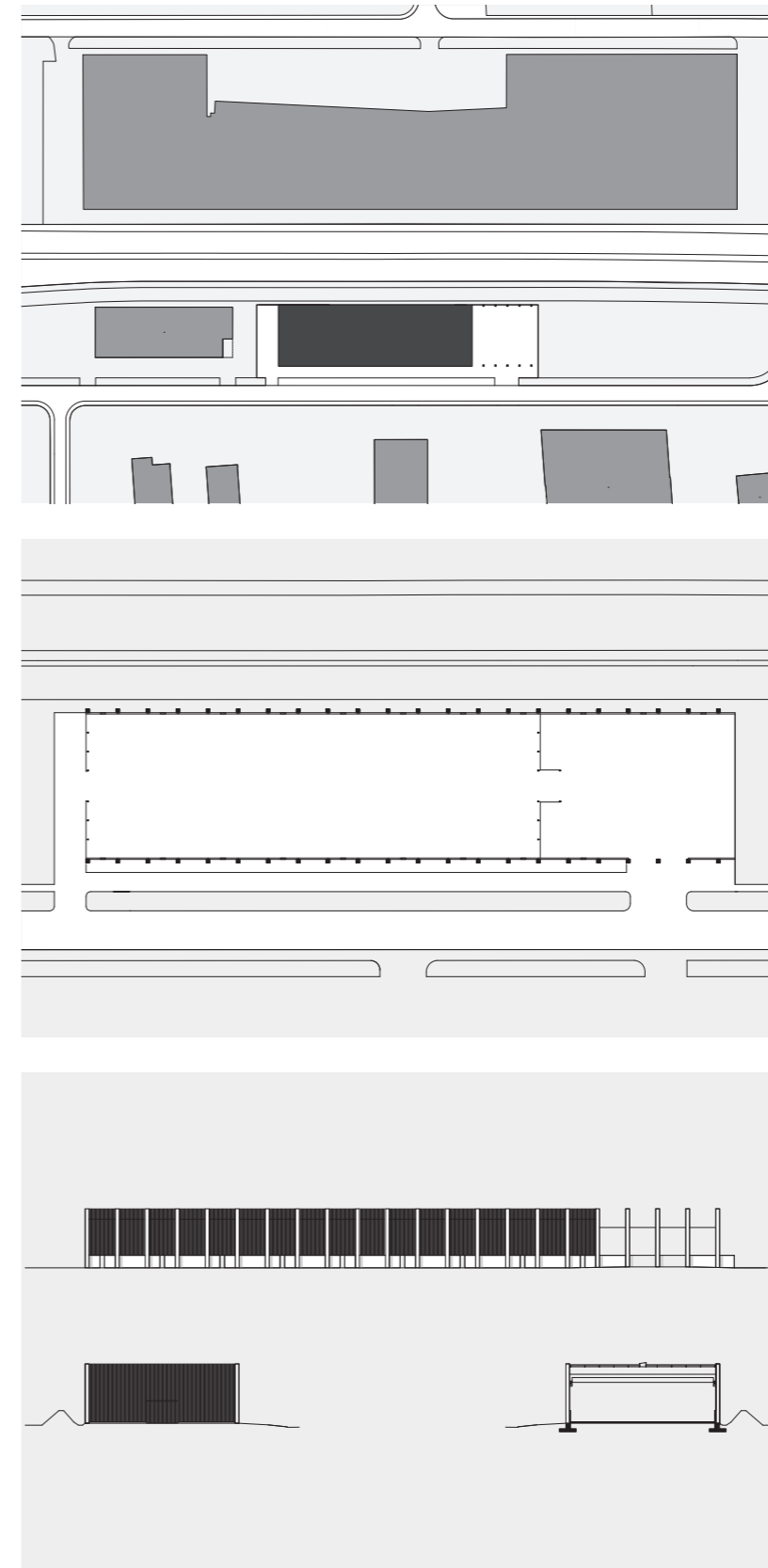


Sabag Centre Acier
Bienne



Maître d'ouvrage
Sabag Biel-Bienne
Type de mandat
Mandat direct
Programme
Halle de production pour fers d'armatures

Coûts 7 Mio.
Surfaces 3000 m²
Surface 40'000 m³
Réalisation 2012-2013

Descriptif du projet
En complément aux halles d'acier d'armature actuelles du Centre acier SABAG situé au sud de la rue de Granges 20, une halle de traitement d'acier d'armature se construit côté nord, entre l'autoroute et la rue de Granges, sur la parcelle longue et étroite n° 10767. Pour abriter cette production tout en longueur, on prévoit une halle de 30 mètres sur 180 mètres et 14 mètres de hauteur, sans appui intérieur et avec pont roulant, couvrant toute la parcelle. Une halle de 100 mètres est réalisée dans un premier temps.

Au niveau architectonique, la halle doit convenir à sa situation urbanistique, à l'entrée de la ville, aux exigences de la production et à la «corporate architecture» du bâtiment principal de la rue Renfer. Mais il s'agit ici aussi de représenter le secteur des aciers d'armature du groupe SABAG et de conférer au bâtiment une identité appropriée. Ces aspects se reflètent dans le type de construction et le choix des matériaux. Le projet vise à créer un ensemble cohérent entre les bâtiments et la nouvelle construction. L'acier brut est livré aux halles par le rail. Au sein du complexe, il est déplacé par des ponts roulants et des véhicules. Dans le nouveau bâtiment, les matières premières seront livrées côté ouest et les produits traités seront délivrés côté est, d'où ils seront directement transportés sur les chantiers.