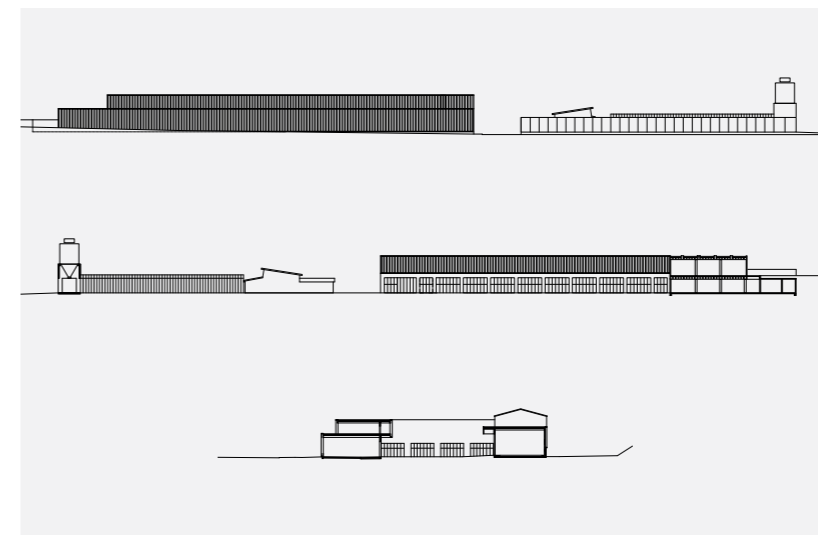
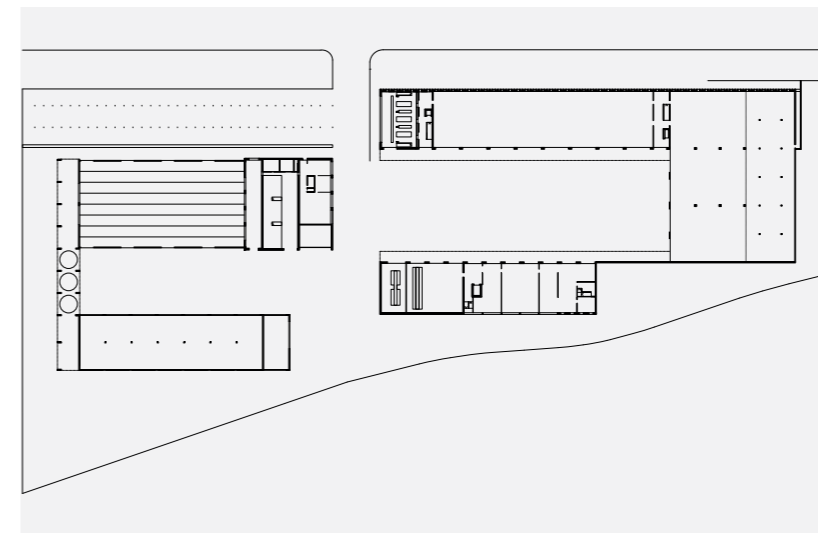
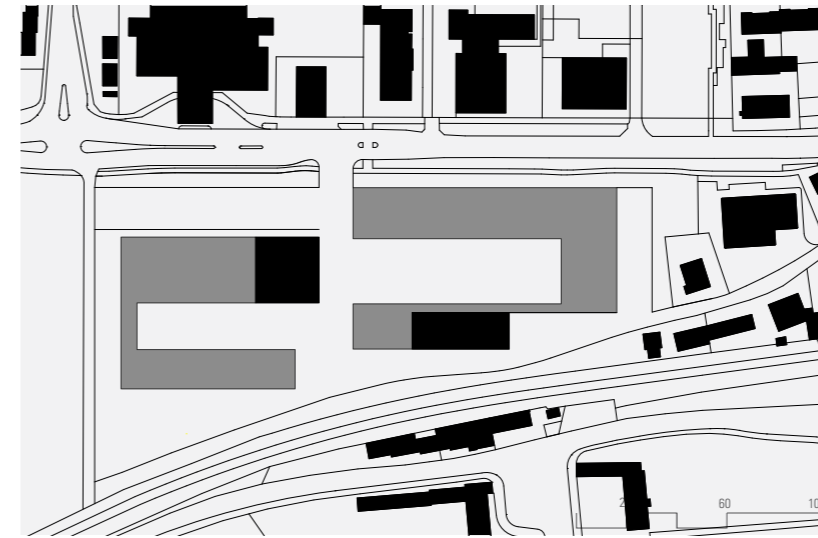


Werkhöfe und Stadtgärtnerei
Biel



Bauherr
Einwohnergemeinde Biel

Auftragsart
Wettbewerb 1. Preis 2004

Programm
Sanierung und Vergrößerung der Werkhöfe der Stadt Biel. Zusammenlegung von Administration, Garderoben und diversen Infrastrukturen. Abbruch und Wiederaufbau der Fahrzeughallen, Werkstätten und Treibhäuser.

Kosten 21 Mio.
Flächen 12'400 m²
Volumen 66'000 m³
Ausführung 2008-2011

Projektbeschreibung
Die neuen Werkhofgebäude der Stadt Biel entwickeln sich aus den zu erhaltenden Gebäuden des Strasseninspektorates und der Stadtgärtnerei. Die verschiedenen Gebäudeteile bilden zwei zueinander versetzte Höfe und einen grosszügigen Vorplatz längs der Portstrasse. Diese Strassenraumerweiterung schafft dem Werkhof stirnseitig eine Hauptfassade, eine Adresse und verweist über das hofseitig auskragende Obergeschoss auf den Haupteingang der Werkhöfe der Stadt Biel. Nach aussen bilden die beiden Hofbauten als Gesamtfigur ein kompaktes Ensemble.

Projekt realisiert in Zusammenarbeit mit:
Strässler + Storck Architekten

Publiziert in werk, bauen und wohnen 11-2010